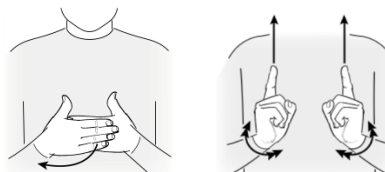


TECKEN SOM STÖD FÖR VERKSAMHETSGRENAR

Klipp längs de blå linjerna, vik på mitten och limma ihop baksidorna så blir det små teckenkort att använda som stöd.

ÖPPNA SKOGSGLÄNTAN



ÖPPEN

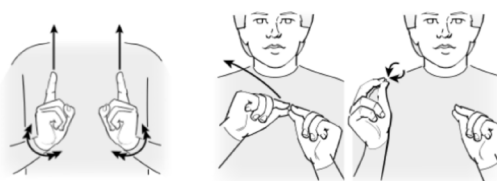
SKOG

Teckenbeskrivning Öppen: Flata handen, vänsterriktad och inåtvänd, kontakt framför flata handen, högerriktad och inåtvänd, slås framåt.

Teckenbeskrivning Skog: Pekfingrar, uppåtriktade och vända mot varandra, förs uppåt med små fram och in vridrörelser.



SKOGSKNOPP



SKOG

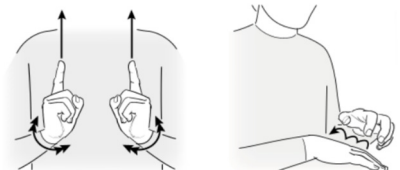
KNOPP

Teckenbeskrivning Skog: Pekfingrar, uppåtriktade och vända mot varandra, förs uppåt med små fram och in vridrörelser.

Teckenbeskrivning Knopp: Finns ej i textform, se bildbeskrivning.



SKOGSKNYTTE



SKOG

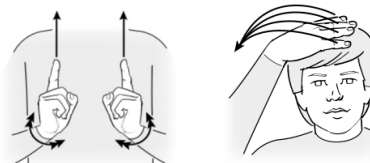
NYCKELPIGA

Teckenbeskrivning Skog: Pekfingrar, uppåtriktade och vända mot varandra, förs uppåt med små fram och in vridrörelser.

Teckenbeskrivning Nyckelpiga: Klohanden, framåtriktad och nedåtvänd, förs framåt med upprepade kontakter ovanpå sprethanden, framåtriktad och nedåtvänd.



SKOGSMULLE



SKOG

TOMTE

Teckenbeskrivning Skog: Pekfingrar, uppåtriktade och vända mot varandra, förs uppåt med små fram och in vridrörelser.

Teckenbeskrivning Tomte: Flata tumhanden, uppåtriktad och vänstervänd, kontakt bredvid hjässan, förs sedan åt höger samtidigt som den slås åt höger och förändras till A-hand.

Skogsmulles tecken finns med i Svenskt teckenspråkslexikon: <https://teckensprakslexikon.su.se/ord/19540>